

๑๘ เม.ย. ๒๕๖๖

2400

น



สำนักงานจังหวัดร้อยเอ็ด  
เลขรับที่ 2400  
ลงวันที่ ๑๘ เม.ย. ๒๕๖๖  
เวลา

ที่ กค ๐๓๑๘.๔๗/ว ๑๙๐

สำนักงานธนารักษ์พื้นที่ร้อยเอ็ด  
ถนนราชการดำเนิน รอ-๕๕๐๐๐

๑๐ เมษายน ๒๕๖๖

กลุ่มงานยุทธศาสตร์  
เลขที่รับ 760  
วันที่ 19 เม.ย. 2566  
เวลา 13.57

เรื่อง ขอความร่วมมือปิดประกาศสำนักงานธนารักษ์พื้นที่ร้อยเอ็ด  
เรียน หัวหน้าสำนักงานจังหวัดร้อยเอ็ด

- สิ่งที่ส่งมาด้วย ๑. ประกาศสำนักงานธนารักษ์พื้นที่ร้อยเอ็ด พร้อมแผนที่พอสังเขป จำนวน ๑ ชุด
- ๒. บัญชีรายชื่อ จำนวน ๑ ชุด

ด้วยราษฎรผู้ครอบครองการใช้ประโยชน์ที่ดินราชพัสดุ ผู้มีรายชื่อตามบัญชีรายชื่อ จำนวน ๖๑ ราย ได้ยื่นคำร้องแจ้งความประสงค์ต่อสำนักงานธนารักษ์พื้นที่ร้อยเอ็ด ขอเช่าที่ดินราชพัสดุแปลงหมายเลขทะเบียนที่ ส.รอ.๒๗๓๖ ตำบลโพธิ์สัย อำเภอศรีสมเด็จ จังหวัดร้อยเอ็ด เพื่อยู้อาศัยและเพื่อประกอบการเกษตร

สำนักงานธนารักษ์พื้นที่ร้อยเอ็ดขอเรียนว่า เพื่อเป็นการแก้ไขปัญหาการบุกรุกและให้ราษฎร ได้มีที่อยู่อาศัยและทำกิน ซึ่งตามระเบียบกระทรวงการคลังว่าด้วยการจัดหาประโยชน์ในที่ดินราชพัสดุ พ.ศ.๒๕๕๒ กำหนดให้มีการปิดประกาศ โดยเปิดเผย ณ ที่ทำการของผู้มีอำนาจในการจัดให้เช่าที่ว่าการอำเภอ หรือ ที่ทำการองค์กรปกครองส่วนท้องถิ่นแล้วแต่กรณี และที่ดินราชพัสดุแปลงที่จะจัดให้เช่าตั้งอยู่ มีกำหนด ๓๐ วัน เมื่อครบกำหนดแล้ว ไม่มีผู้ใดแสดงความคิดเห็นหรือคัดค้าน หรือมีการแสดงความคิดเห็นหรือคัดค้าน และได้รับการชี้แจงทำความเข้าใจแล้ว สำนักงานธนารักษ์พื้นที่ร้อยเอ็ดจะดำเนินการจัดให้ผู้มีรายชื่อข้างต้นเช่าต่อไป รายละเอียดปรากฏตามสิ่งที่ส่งมาด้วย

จึงเรียนมาเพื่อโปรดดำเนินการปิดประกาศสำนักงานธนารักษ์พื้นที่ร้อยเอ็ดต่อไปด้วย

เรียนท. ทบ.๑๗๑.๑๐.

- เห็นควรดำเนินการ ดังนี้
  - ปิดประกาศ
  - ปิดประกาศและลงเว็บไซต์ จว.
  - ระยะเวลาในการเผยแพร่สิ้นสุดแล้ว
- รวมเรื่องไว้เป็นหลักฐาน  
จึงเรียนมาเพื่อโปรดพิจารณา

ขอแสดงความนับถือ

(นายสมพร เพื่องภิญญา)  
ธนารักษ์พื้นที่ร้อยเอ็ด

นายภาณุพงษ์ พรหมมงคล  
นายช่างไฟฟ้าชำนาญงาน  
นางวาโย ตักประโคน  
ผู้อำนวยการกลุ่มงานอำนวยการ

ส่วนจัดการที่ราชพัสดุ  
โทรศัพท์ ๐ ๔๓๕๑ ๑๖๓๗  
โทรสาร ๐ ๔๓๕๑ ๖๗๙๗

(นายชวรินทร์ ตรีเนตร)

(นายพิชัยฯ ตระของ)  
หัวหน้าสำนักงานจังหวัดร้อยเอ็ด






ประกาศสำนักงานธนารักษ์พื้นที่ร้อยเอ็ด  
เรื่อง การจัดให้เช่าที่ดินราชพัสดุ

ด้วยสำนักงานธนารักษ์พื้นที่ร้อยเอ็ดได้รับคำร้องขอเช่าที่ดินราชพัสดุแปลงหมายเลขทะเบียนที่ ส.รอ.๒๗๓๖ ตำบลโพธิ์สัย อำเภอศรีสมเด็จ จังหวัดร้อยเอ็ด จำนวน ๖๑ ไร่ เพื่อเป็นการแก้ไขปัญหาการบุกรุกและให้ราษฎรได้มีที่อยู่อาศัยและทำกินโดยถูกต้องตามกฎหมาย เนื้อที่ประมาณ ๒๑-๑-๕๘ ไร่ เพื่ออยู่อาศัยและเพื่อประกอบการเกษตร มีกำหนดเวลาเช่า ๓ ปี นับตั้งแต่วันที่ ๑ มีนาคม ๒๕๖๖ ถึงวันที่ ๒๘ กุมภาพันธ์ ๒๕๖๙ รายละเอียดปรากฏตามแผนที่และรายชื่อแนบท้ายประกาศนี้

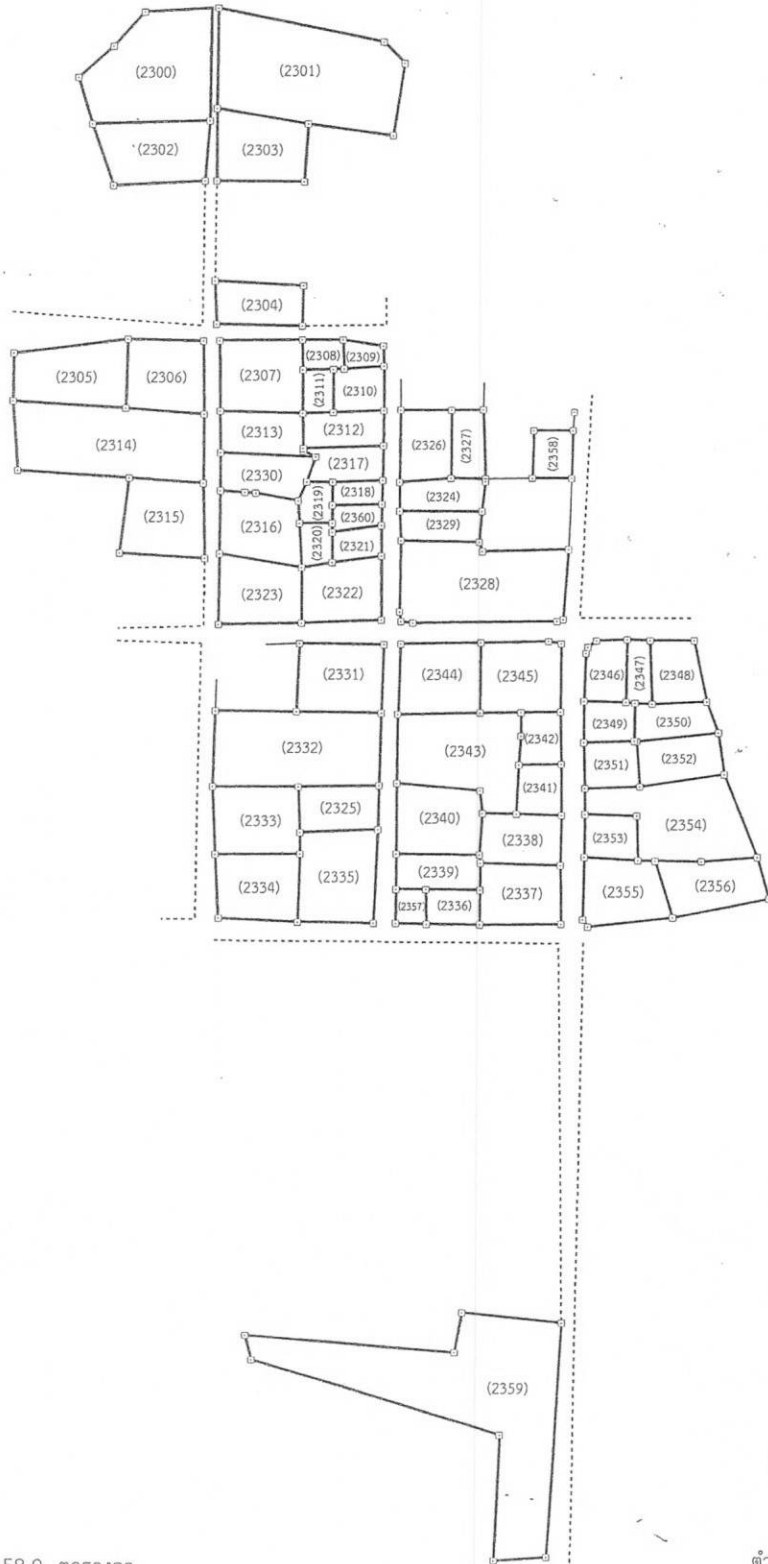
ฉะนั้น อาศัยอำนาจตามกฎกระทรวงจัดหาประโยชน์ในที่ราชพัสดุ พ.ศ.๒๕๖๔ ข้อ ๕๓ ประกอบกับระเบียบกระทรวงการคลังว่าด้วยการจัดหาประโยชน์ในที่ราชพัสดุ พ.ศ.๒๕๕๒ ข้อ ๑๙ (๑) จึงขอประกาศให้ทราบโดยทั่วกันว่า ถ้าผู้ใดเป็นผู้มีสิทธิควรได้เช่าที่ดินราชพัสดุดังกล่าวดังกล่าวจากผู้มีรายชื่อท้ายประกาศนี้ และประสงค์จะขอคัดค้านการจัดให้เช่าที่ราชพัสดุดังกล่าว ให้ยื่นคำร้องคัดค้านเป็นลายลักษณ์อักษร พร้อมทั้งแสดงหลักฐานต่อสำนักงานธนารักษ์พื้นที่ร้อยเอ็ด เลขที่ ๒๑๕ ถนนราชการดำเนิน ตำบลในเมือง อำเภอเมืองร้อยเอ็ด ภายใน ๓๐ วัน นับแต่วันที่ประกาศฉบับนี้ หากพ้นกำหนดนี้แล้ว ไม่มีผู้ใดแสดงความคิดเห็นหรือคัดค้าน หรือมีการแสดงความคิดเห็นหรือคัดค้าน และได้รับการชี้แจงทำความเข้าใจแล้ว ทางราชการจะพิจารณาจัดให้ราษฎรตามบัญชีรายชื่อแนบท้ายประกาศเช่าที่ราชพัสดุต่อไป

ประกาศ ณ วันที่ ๑๗ เมษายน พ.ศ. ๒๕๖๖

  
(นายสมพร เพ็ญกุลขญา)  
ธนารักษ์พื้นที่ร้อยเอ็ด

แผนที่

แสดงเขตที่ราชพัสดุทะเบียนที่ ส.ร.อ.2736(บางส่วน) ราย โครงการ"ธนาคารแห่งประเทศไทย" พ.ศ.2566  
 หนังสือสำคัญสำหรับที่ดิน เลขที่ เล่ม หน้า เลขที่ดิน  
 หน้าสำรวจ ว่าง หมู่ที่ ถนน/ตรอก/ซอย  
 ตำบล/แขวง โปธิสัย อำเภอ/เขต ศรีสมเด็จ จังหวัด ร้อยเอ็ด  
 รั้งวันที่ 23 กุมภาพันธ์ 2566 มาตราส่วน 1 : 2000



หมายเหตุ

จำนวนเนื้อที่ 21 ไร่ 1 งาน 58.0 ตารางวา

ลงชื่อ.....ผู้จำลอง

(นายรพีพัฒน์ คุ่มทรง)

ตำแหน่ง เจ้าหน้าที่จัดผลประโยชน์

ลงชื่อ.....ผู้ตรวจ

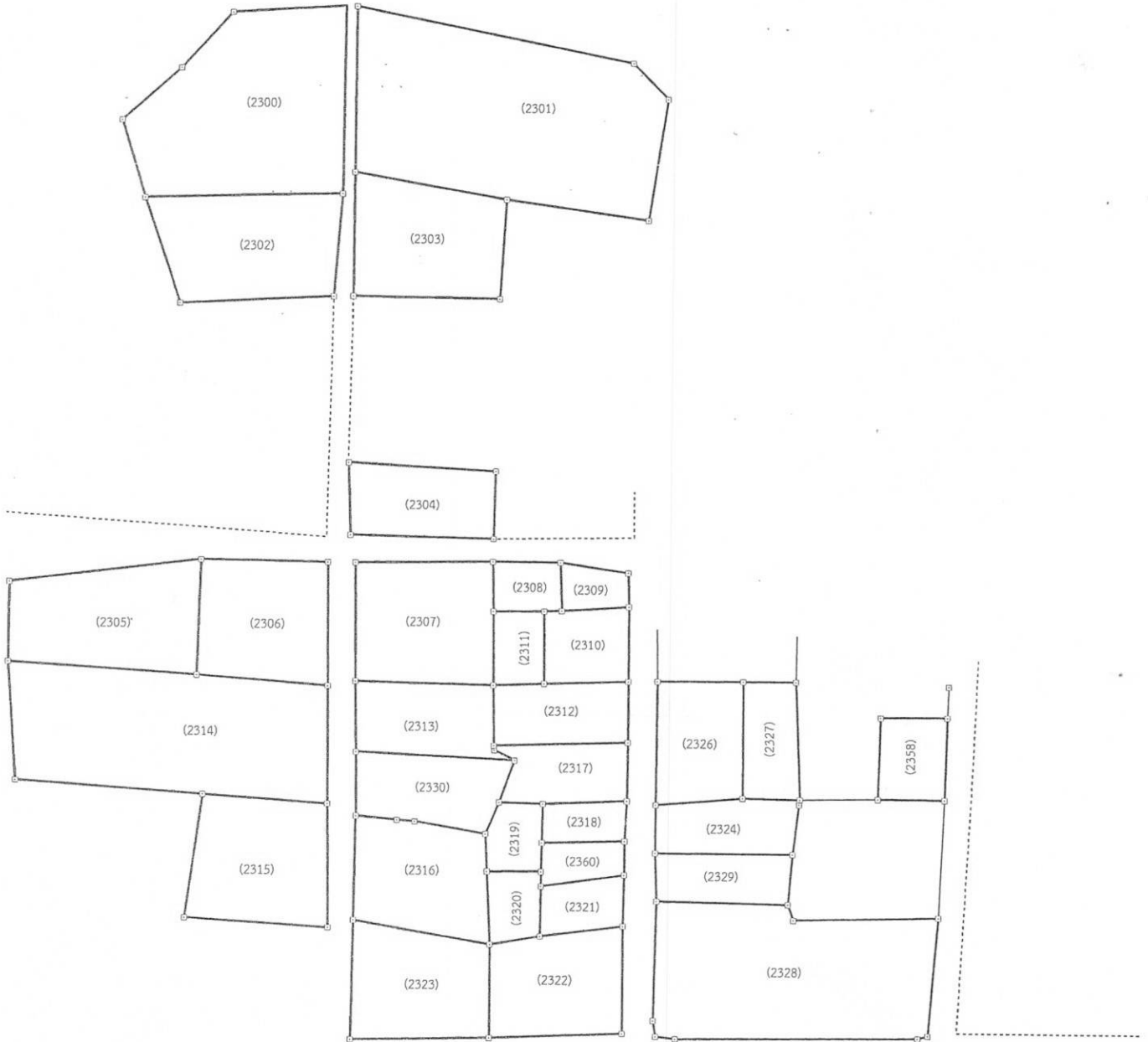
(นายจำรูญศิลป์ อินอุ่นโชติ)

ตำแหน่ง นายช่างสำรวจอาวุโส

แผนที่

แสดงเขตที่ราชพัสดุทะเบียนที่ ส.รอ.2736(บางส่วน) ราย โครงการ"ธนารักษ์เอื้อราษฎร์" พ.ศ.2566  
 หนังสือสำคัญสำหรับที่ดิน.....เลขที่.....เล่ม.....หน้า.....เลขที่ดิน.....  
 หน้าสำรวจ.....ระวาง.....หมู่ที่.....ถนน/ตรอก/ซอย.....  
 ตำบล/แขวง.....โพธิ์สัย.....อำเภอ/เขต.....ศรีสมเด็จ.....จังหวัด.....ร้อยเอ็ด.....  
 รั้ววัดวันที่.....23 กุมภาพันธ์ 2566.....

มาตราส่วน 1 : 1000



หมายเหตุ

จำนวนเนื้อที่ 21 ไร่ 1 งาน 58.0 ตารางวา

ลงชื่อ.....ผู้จำลอง  
 (นายรพีพัฒน์ คุ้มทรง)

ตำแหน่ง เจ้าหน้าที่จัดผลประโยชน์

ลงชื่อ.....ผู้ตรวจ  
 (นายจำรูญศิลป์ อินอุ่นโชติ)

ตำแหน่ง นายช่างสำรวจอาวุโส

แผนที่

แสดงเขตที่ราชพัสดุทะเบียนที่ ส.ร.อ.2736(บางส่วน) ราย โครงการ"ธนารักษเอื้อราษฎร์" พ.ศ.2566  
 หนังสือสำคัญสำหรับที่ดิน..... เลขที่..... เล่ม..... หน้า..... เลขที่ดิน.....  
 หน้าสำรวจ..... ระวัง..... หมู่ที่..... ถนน/ตรอก/ซอย.....  
 ตำบล/แขวง..... โพธิ์สัย..... อำเภอ/เขต..... ศรีสมเด็จ..... จังหวัด..... ร้อยเอ็ด.....  
 รั้งวัดวันที่ 23 กุมภาพันธ์ 2566..... มาตรฐาน 1 : 1000



หมายเหตุ

จำนวนเนื้อที่ ไร่ งาน ตารางวา

ลงชื่อ.....ผู้จำลอง

(นายรพีพัฒน์ คุ่มทรง)

ตำแหน่ง เจ้าหน้าที่จัดผลประโยชน์

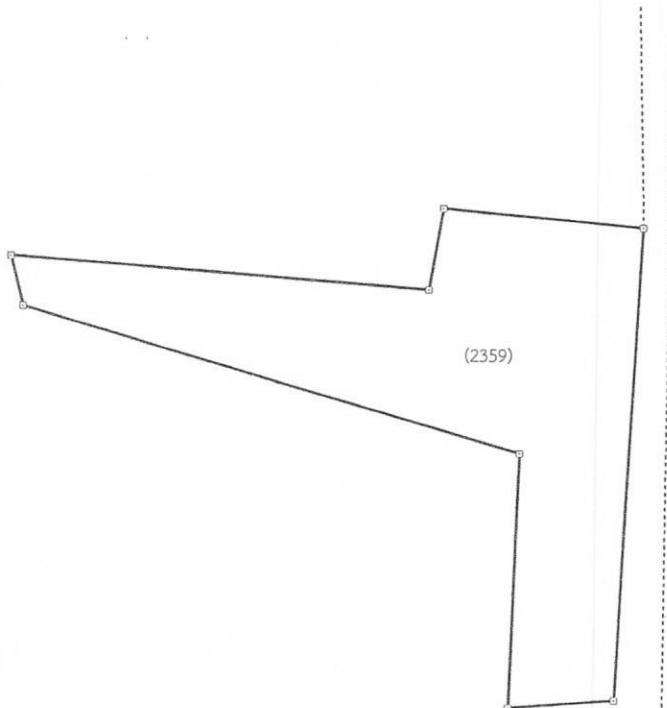
ลงชื่อ.....ผู้ตรวจ

(นายจำรูญศิลป์ อินอุ้นโชติ)

ตำแหน่ง นายช่างสำรวจอาวุโส

แผนที่

แสดงเขตที่ราชพัสดุทะเบียนที่ ส.ร.อ.2736(บางส่วน) ราย โครงการ"ธนาคารแห่งประเทศไทย" พ.ศ.2566  
 หนังสือสำคัญสำหรับที่ดิน..... เลขที่..... เล่ม..... หน้า..... เลขที่ดิน.....  
 หน้าสำรวจ..... ระวัง..... หมู่ที่..... ถนน/ตรอก/ซอย.....  
 ตำบล/แขวง..... โพธิ์สัย..... อำเภอ/เขต..... ศรีสมเด็จ..... จังหวัด..... ร้อยเอ็ด.....  
 รั้งวัดวันที่..... 23 กุมภาพันธ์ 2566..... มาตรฐาน 1 : 1000



หมายเหตุ

จำนวนเนื้อที่ ไร่ งาน ตารางวา

ลงชื่อ.....ผู้จำลอง

(นายรพีพัฒน์ คุ้มทรง)

ตำแหน่ง เจ้าหน้าที่จัดผลประโยชน์

ลงชื่อ.....ผู้ตรวจ

(นายจัญญุติลป อินอุ่นโชติ)

ตำแหน่ง นายช่างสำรวจอาวุโส



บัญชีรายชื่อแนบท้ายประกาศสำนักงานธนารักษ์พื้นที่ร้อยเอ็ด

ลงวันที่ ๑๐ เมษายน ๒๕๖๖ จำนวน ๖๑ ราย

แปลงหมายเลขทะเบียนที่ ส.ร.๒๗๓๖ บ้านโพหนองเก่า หมู่ ๙ ตำบลโพธิ์สัย อำเภอศรีสมเด็จ จังหวัดร้อยเอ็ด

ลำดับที่	ลำดับแปลงในแผนที่	ชื่อ-สกุล	ที่อยู่				เนื้อที่		
			บ้านเลขที่	หมู่ที่	ตำบล	อำเภอ	ไร่	งาน	วา
๑	๒๓๐๐	นางอันจะลี ปาสาเนย์	๒๙	๙	โพธิ์สัย	ศรีสมเด็จ	๑	๐	๓๕
๒	๒๓๐๑	นางอุบล วันโพหนอง	๕๓	๘	โพธิ์สัย	ศรีสมเด็จ	๑	๒	๒๓
๓	๒๓๐๒	นายวิทยา พรหมวันนา	๑๐๐	๙	โพธิ์สัย	ศรีสมเด็จ	๐	๒	๓๓
๔	๒๓๐๓	นางเอ็มพร ปาสาเนย์	๑๔	๙	โพธิ์สัย	ศรีสมเด็จ	๐	๒	๑๒
๕	๒๓๐๔	นางเอ็มพร ปาสาเนย์	๑๔	๙	โพธิ์สัย	ศรีสมเด็จ	๐	๑	๒๙
๖	๒๓๐๕	นายคำศรี ศรีอ่อนหล้า	๓๖	๘	เมืองทุ่ง	สุวรรณภูมิ	๐	๒	๓๙
๗	๒๓๐๖	นายคำศรี ศรีอ่อนหล้า	๓๖	๘	เมืองทุ่ง	สุวรรณภูมิ	๐	๑	๙๗
๘	๒๓๐๗	นายศ นวนภูมิวัน	๓๖	๙	โพธิ์สัย	ศรีสมเด็จ	๐	๒	๑๔
๙	๒๓๐๘	นายวิทยา พรหมวันนา	๑๐๐	๙	โพธิ์สัย	ศรีสมเด็จ	๐	๐	๔๓
๑๐	๒๓๐๙	นางสาวมยุรี พรหมวันนา	๓๙	๙	โพธิ์สัย	ศรีสมเด็จ	๐	๐	๓๕
๑๑	๒๓๑๐	นางสาวคำสอน เสนาวัน	๓๙	๙	โพธิ์สัย	ศรีสมเด็จ	๐	๐	๗๙
๑๒	๒๓๑๑	นางสาวคำสอน เสนาวัน	๓๙	๙	โพธิ์สัย	ศรีสมเด็จ	๐	๐	๔๘
๑๓	๒๓๑๒	นายวินัย เพิ่มศรี	๕๐	๙	โพธิ์สัย	ศรีสมเด็จ	๐	๑	๐๓
๑๔	๒๓๑๓	นางบานเย็น หลงคำรัตน์	๒๘	๙	โพธิ์สัย	ศรีสมเด็จ	๐	๑	๒๗
๑๕	๒๓๑๔	นางราตรี ชำมัสซิมา	๗๐	๘	โพธิ์สัย	ศรีสมเด็จ	๑	๐	๗๓
๑๖	๒๓๑๕	นางถนอม พวงมขลิมา	๘๘	๙	โพธิ์สัย	ศรีสมเด็จ	๐	๒	๑๓
๑๗	๒๓๑๖	นายคำศรี ศรีอ่อนหล้า	๓๖	๘	โพธิ์สัย	ศรีสมเด็จ	๐	๑	๘๕
๑๘	๒๓๑๗	นางอันจะลี ปาสาเนย์	๒๙	๙	โพธิ์สัย	ศรีสมเด็จ	๐	๐	๙๑
๑๙	๒๓๑๘	นางสุรีย์ กลิ่นหวล	๙๔	๑	เขตประเวศ	กทม.	๐	๐	๔๒
๒๐	๒๓๑๙	นางสุรีย์ กลิ่นหวล	๙๔	๑	เขตประเวศ	กทม.	๐	๐	๔๗
๒๑	๒๓๒๐	นางสุรีย์ กลิ่นหวล	๙๔	๑	เขตประเวศ	กทม.	๐	๐	๔๖
๒๒	๒๓๒๑	นางทองลิ้ม เปี้ยกชัยภูมิ	๔๗	๙	โพธิ์สัย	ศรีสมเด็จ	๐	๐	๕๓
๒๓	๒๓๒๒	นายสุนทร ชูศรี	๑๔	๙	โพธิ์สัย	ศรีสมเด็จ	๐	๑	๗๐
๒๔	๒๓๒๓	นายประยงค์ ศรีอ่อนหล้า	๗๓	๙	โพธิ์สัย	ศรีสมเด็จ	๐	๑	๘๕
๒๕	๒๓๒๔	นางเสงี่ยม ไชยณรงค์	๓๖๙/๑	๗	ท้ายบ้านใหม่	สมุทรปราการ	๐	๐	๙๕
๒๖	๒๓๒๕	นางมารีนี สุดาจันทร์	๖๔/๑	๙	โพธิ์สัย	ศรีสมเด็จ	๐	๑	๒๗
๒๗	๒๓๒๖	นายจิตตะ วันโพหนอง	๙๒	๙	โพธิ์สัย	ศรีสมเด็จ	๐	๑	๓๐
๒๘	๒๓๒๗	นายจิตตะ วันโพหนอง	๙๒	๙	โพธิ์สัย	ศรีสมเด็จ	๐	๐	๘๑
๒๙	๒๓๒๘	นายหนูพลอย อุดมไชย	๖๙	๙	โพธิ์สัย	ศรีสมเด็จ	๑	๐	๔๘



บัญชีรายชื่อแนบท้ายประกาศสำนักงานธนารักษ์พื้นที่ร้อยเอ็ด

ลงวันที่ ๑๐ เมษายน ๒๕๖๖ จำนวน ๖๑ ราย

แปลงหมายเลขทะเบียนที่ ส.ร.๒๗๓๖ บ้านโพหนองเก่า หมู่ ๙ ตำบลโพธิ์สัย อำเภอศรีสมเด็จ จังหวัดร้อยเอ็ด

ลำดับ ที่	ลำดับ แปลง ในแผน ที่	ชื่อ-สกุล	ที่อยู่				เนื้อที่		
			บ้านเลข ที่	หมู่ที่	ตำบล	อำเภอ	ไร่	งาน	วา
๓๐	๒๓๒๙	นางสุรีย์ กลิ่นหวล	๙๔	ชอย ๐๑	เขตประเวศ	กทม.	๐	๐	๘๕
๓๑	๒๓๓๐	นายธนากร ไชยหงษ์	๗๒	๙	โพธิ์สัย	ศรีสมเด็จ	๑	๐	๙๔
๓๒	๒๓๓๑	นายสมถวิล บัวศรี	๒๖	๙	โพธิ์สัย	ศรีสมเด็จ	๐	๒	๐๗
๓๓	๒๓๓๒	นายสมถวิล บัวศรี	๒๖	๙	โพธิ์สัย	ศรีสมเด็จ	๑	๐	๔๔
๓๔	๒๓๓๓	นางมารินี สุดจันทร์	๖๔/๑	๙	โพธิ์สัย	ศรีสมเด็จ	๐	๒	๐๕
๓๕	๒๓๓๔	นางสาวสำรี พรหมวันนา	๖๘	๙	โพธิ์สัย	ศรีสมเด็จ	๐	๑	๙๒
๓๖	๒๓๓๕	นางสาวจงจิตร นนทือทก	๖๖	๙	โพธิ์สัย	ศรีสมเด็จ	๐	๒	๔๙
๓๗	๒๓๓๖	นายแสวงชัย ไชยเสริม	๘	๙	โพธิ์สัย	ศรีสมเด็จ	๐	๐	๖๗
๓๘	๒๓๓๗	นายหนูรัก หลงคำรัตน์	๙๔	๙	โพธิ์สัย	ศรีสมเด็จ	๐	๑	๗๔
๓๙	๒๓๓๘	นายหนูรัก หลงคำรัตน์	๙๔	๙	โพธิ์สัย	ศรีสมเด็จ	๐	๑	๔๓
๔๐	๒๓๓๘	นางพวงทอง ปัดทะเมฆ	๑๗	๙	โพธิ์สัย	ศรีสมเด็จ	๐	๑	๐๔
๔๑	๒๓๓๙	นางหนูจันทร์ นนทือทก	๖๖	๙	โพธิ์สัย	ศรีสมเด็จ	๐	๒	๐๓
๔๒	๒๓๔๐	นายอำคา พรหมวันนา	๕๖	๙	โพธิ์สัย	ศรีสมเด็จ	๐	๐	๗๙
๔๓	๒๓๔๑	นางเสนอ พลเดช	๓๖/๑	๙	โพธิ์สัย	ศรีสมเด็จ	๐	๐	๗๗
๔๔	๒๓๔๒	นางถนอม พวงมัสสิมา	๘๓	๙	โพธิ์สัย	ศรีสมเด็จ	๐	๓	๕๗
๔๕	๒๓๔๔	นางคำผัน บุตรพรมมา	๒๓/๓	ถ.มิโซคชัย	ในเมือง	เมืองร้อยเอ็ด	๐	๒	๐๕
๔๖	๒๓๔๕	นายสมใจ ชันสุวรรณา	๑๑	๘	โพธิ์สัย	ศรีสมเด็จ	๐	๒	๐๒
๔๗	๒๓๔๖	นางอรุณ หลงคำรัตน์	๙๑	๙	โพธิ์สัย	ศรีสมเด็จ	๐	๐	๘๘
๔๘	๒๓๔๗	นางพรรณณัฐฎา หลงคำรัตน์	๙๙	๙	โพธิ์สัย	ศรีสมเด็จ	๐	๐	๕๕
๔๙	๒๓๔๘	นางจันทร์เพ็ญ สมวรรณา	๔๙	๔๙	โพธิ์สัย	ศรีสมเด็จ	๐	๑	๐๘
๕๐	๒๓๔๙	นางหนูแดง โชติรัตน์	๒๒/๑	๘	โพธิ์สัย	ศรีสมเด็จ	๐	๐	๗๒
๕๑	๒๓๕๐	นางหนูแดง โชติรัตน์	๒๒/๑	๘	โพธิ์สัย	ศรีสมเด็จ	๐	๐	๙๗
๕๒	๒๓๕๑	นางนงค์เยาว์ เสนาวัน	๕๐	๙	โพธิ์สัย	ศรีสมเด็จ	๐	๐	๘๗
๕๓	๒๓๕๒	นายวินัย เพิ่มศรี	๕๐	๙	โพธิ์สัย	ศรีสมเด็จ	๐	๑	๒๘
๕๔	๒๓๕๓	นางอ้อยใจ วันโพหนอง	๙๒	๙	โพธิ์สัย	ศรีสมเด็จ	๐	๐	๘๑
๕๕	๒๓๕๔	นางอ้อยใจ วันโพหนอง	๙๒	๙	โพธิ์สัย	ศรีสมเด็จ	๐	๓	๔๘
๕๖	๒๓๕๕	นางหนัน อื้อกิจ	๖๔	๙	โพธิ์สัย	ศรีสมเด็จ	๐	๑	๗๘
๕๗	๒๓๕๖	นางหนัน อื้อกิจ	๖๔	๙	โพธิ์สัย	ศรีสมเด็จ	๐	๑	๗๔
๕๘	๒๓๕๗	นายแสวงชัย ไชยเสริม	๘	๙	โพธิ์สัย	ศรีสมเด็จ	๐	๐	๓๗
๕๙	๒๓๕๘	นางบานเย็น หลงคำรัตน์	๒๘	๙	โพธิ์สัย	ศรีสมเด็จ	๐	๐	๖๙
๖๐	๒๓๕๙	นางจงจิตร นนทือทก	๖๖	๙	โพธิ์สัย	ศรีสมเด็จ	๒	๒	๐๒
๖๑	๒๓๖๐	นางเสงี่ยม ไชยณรงค์	๓๖๙/๑	๗	ท้ายบ้านใหม่	สมุทรปราการ	๐	๐	๔๑